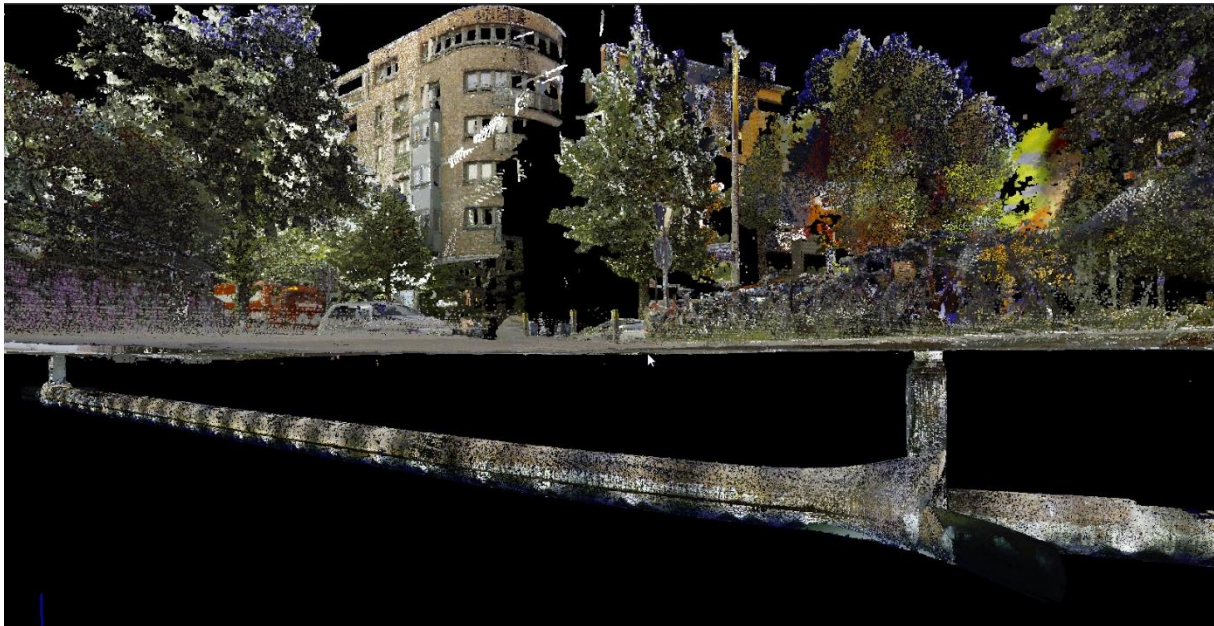


### 3D-Laserscan - Sielsanierung HH-Eppendorfer Weg: Eiprofil 1750x1090



**Auftraggeber:** Hamburg Wasser

**Ausführungszeit:** August 2019

**Projektabstrakt:**

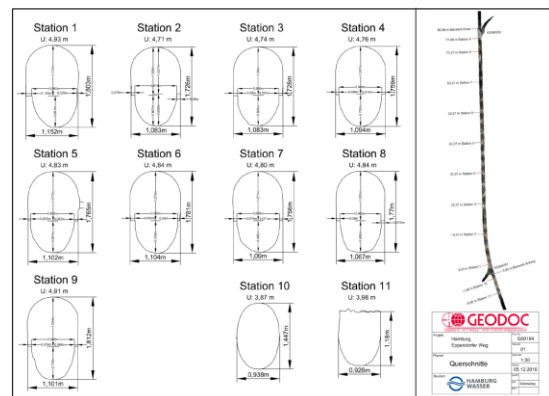
Für die Planung der Sanierungsmaßnahmen für das gemauerte Eiprofil 1750x1090 sollte auf einer Länge von 80m eine exakte Kaliberbestimmung durchgeführt werden. Eine besondere Herausforderung stellte dabei die komplexe Wasserhaltung im Mischsiel dar, so dass 4 Absperrblasen und 3 Saugfahrzeuge benötigt wurden. Die Arbeiten konnten nur nachts erfolgen. Es wurde die Oberfläche, beide Trompetenbauwerke/Schächte und die 80m Kanalstrecke mittels 3D-Laser gescannt.

Leistungsübersicht:

- 3D-Laserscan
- 42 Setups, 842 Mio. Messpunkte
- Genauigkeitsbereich 3 mm
- Kanallänge 80m
- Scanabstand 3,5m
- Georeferenzierung des ges. Scans

Messgeräte/Werkzeug:

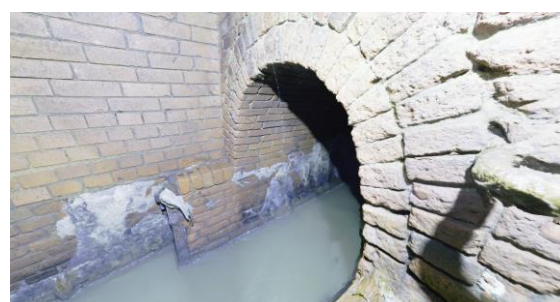
- Leica RTC 360
- Leica Tachymeter
- 4 Absperrblasen
- 3 Saugfahrzeuge



Querprofile mit Bemaßung



Saugfahrzeug für Wasserhaltung



Panoramafoto aus Schachtbauwerk